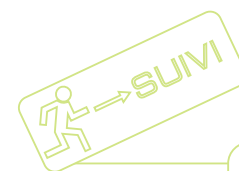
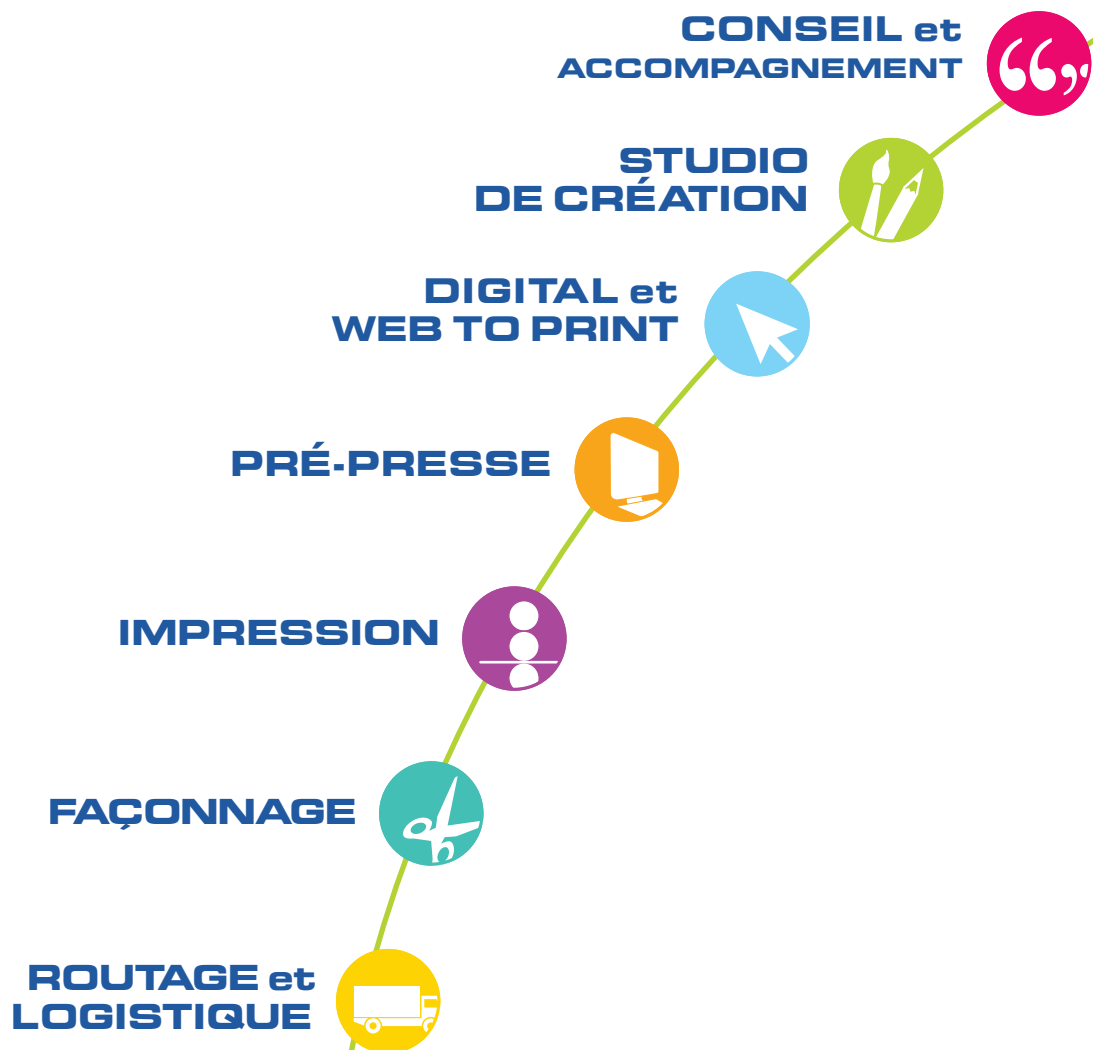


siff 18

création-impression



Une impression de confiance



QUALITÉ

Imprimeur depuis 1973, nous avons conservé le savoir-faire propre aux imprimeurs renommés, tout en nous adaptant aux nouvelles technologies.

CONT
MAÎT

Fort de notre expérience, nous mettons à votre disposition nos services et nos compétences... de la conception à l'impression de tous vos supports de communication. Grâce à cette maîtrise de la chaîne graphique, nos équipes sauront toujours vous conseiller pour valoriser vos demandes et optimiser vos budgets.

FINITIONS

ACCUEIL

DÉTAIL

i



notre engagement qualité

Nos services

- Conseil
- Suivi de fabrication
- Studio de création
- Pré-press
- Impression offset et numérique
- Façonnage et finition
- Routage et logistique
- Service de livraison

Nos produits

- Catalogue
- Plaquette institutionnelle et commerciale
- Chemise, brochure, dépliant et flyer
- Rapport d'activités et annonce presse
- Journal interne et lettre d'information
- Communiqué et dossier de presse
- Kit de communication et mailing
- Affiche, notice, calendrier, sous-main
- Blister, panneau et PLV
- Carnet, bloc et liasse autocopiante
- Sticker et imprimés adhésifs
- Papeterie : carte de visite, tête de lettre, enveloppe...

Nos secteurs d'activité

- Entreprises industrielles et de services
- Banques et assurances
- Agences de communication et de relations presse
- Galeries d'art et musées
- Associations
- Maisons d'édition
- Laboratoires pharmaceutiques
- Collectivités locales et ministères

conseil et accompagnement

Notre objectif :
un conseil sur mesure...

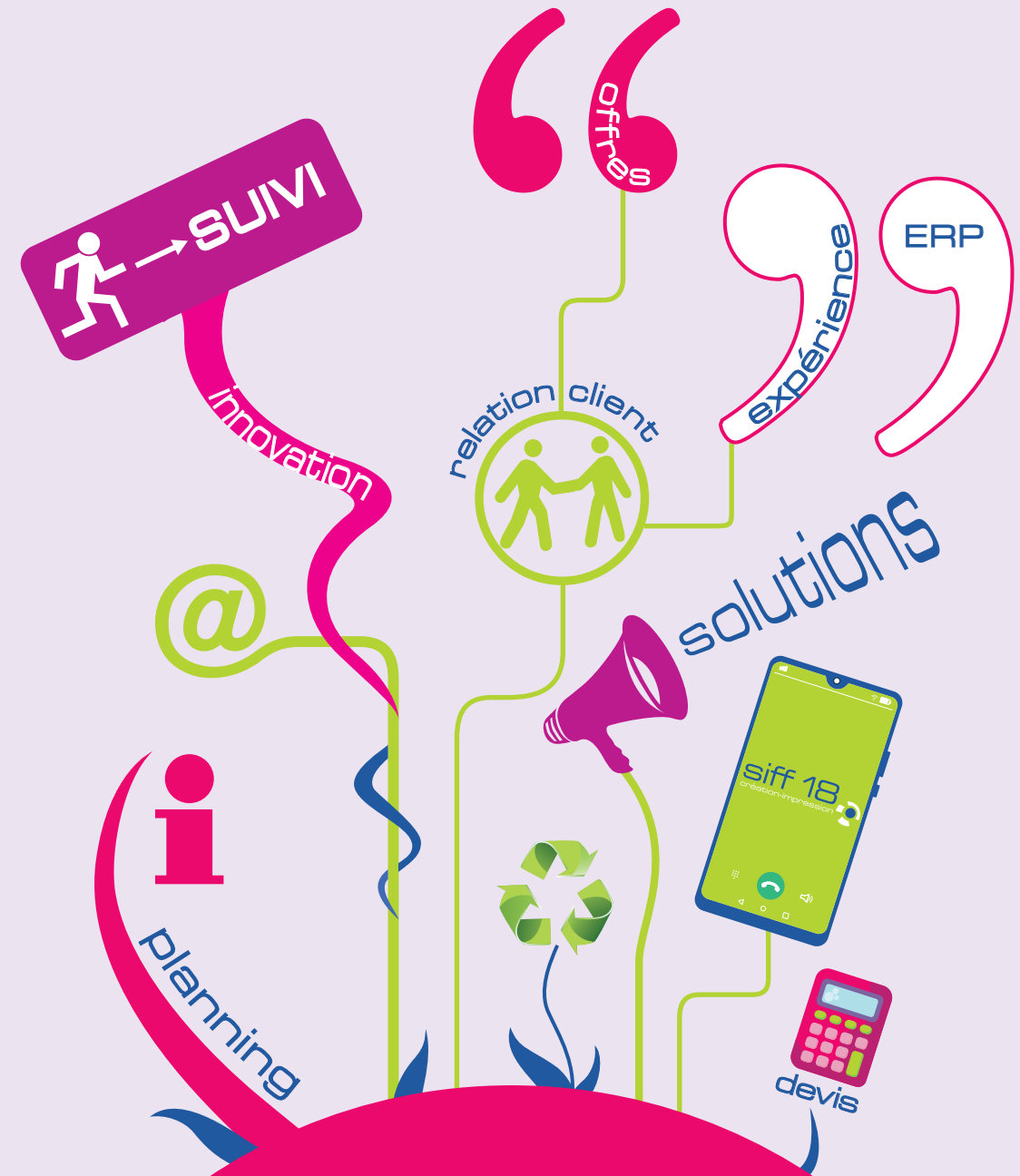
Motivés par l'ambition de vivre avec nos clients un partenariat réel et sincère, les services fabrication et commerciaux de **siff 18** vous conseillent et vous accompagnent dans la réalisation de tous vos projets.

L'écoute de vos spécificités et l'importance accordée au "sur-mesure", s'appuient à la fois sur notre volonté de conseil et sur notre savoir-faire de la chaîne graphique.

Grâce à un suivi personnalisé, qui s'effectue dès l'établissement de vos devis, les fabricants et commerciaux répondent rapidement à vos exigences de coût, de qualité et de délai, tout en respectant vos impératifs techniques.

En véritable chef d'orchestre, votre interlocuteur dédié dirige vos réalisations tout au long de la chaîne graphique, de leur conception jusqu'à leur livraison. Il est aussi le garant d'une réflexion pertinente et d'un suivi vigilant.

Pour exercer ce métier, certaines qualités sont indispensables : l'organisation, le sens de la relation client, la fiabilité et la capacité à faire face aux urgences et à l'imprévu !



digital et web to print

Une impression à la demande :
la liberté pour les clients !

En dehors d'une imprimerie en ligne sécurisée à votre compte personnel, **siff 18** permet de créer directement un lien entre vous, les acheteurs de documents imprimés et nous.

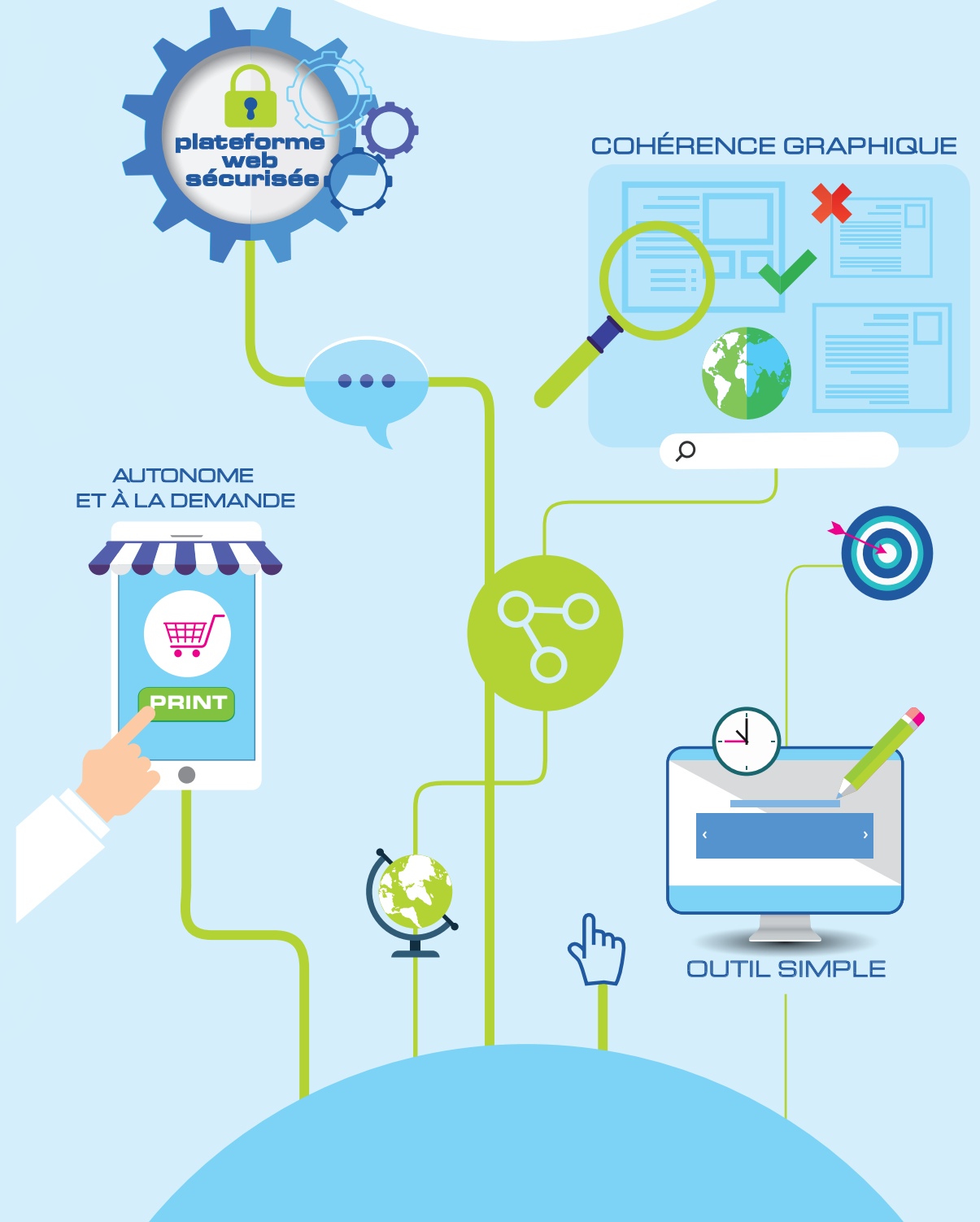
Nous vous accompagnons au quotidien pour optimiser votre communication en toute liberté et selon vos besoins.

Nous utilisons comme solution web to print : **Chili publisher**.

siff 18 vous met entre les mains un outil simple. Ce logiciel vous permet en tant qu'utilisateur, quelles que soient vos compétences, de modifier des documents prêts à l'impression dans n'importe quel navigateur équipé de CHILLI publisher. La cohérence de votre communication et le respect de votre charte graphique seront atteints.

siff 18 vous amène à des procédures de commande et de suivi simplifiées !

Une impression contrôlée et libre !



studio de création

Notre vocation :
mettre en image
votre communication...

Comprendre et analyser la demande, recueillir et organiser l'information sont notre préalable au travail de conception et de création graphique.

Le studio de création conçoit votre identité visuelle et imagine tous vos supports de communication. Il peut exprimer son sens créatif même dans le respect de votre charte graphique.

Chaque détail est peaufiné afin d'obtenir un résultat irréprochable, tant sur le plan graphique que technique.

Notre studio de création intégré facilite et simplifie la production de vos outils de communication. Associant des tarifs avantageux à un esprit créatif, il vous permet aussi d'obtenir des délais d'exécution plus courts et sécurisés.

siff 18 participe ainsi à accroître votre notoriété et à valoriser votre image.



IMAGINER

DUCRAY
LABORATOIRES DERMATOLOGIQUES

RAPPEL

IKERIANE

Pour apporter une réponse adaptée et précise aux peaux squameuses et à tendance kératosique

Quelles soient d'origine génétique ou acquise, les peaux squameuses et à tendance kératosique sont des peaux excessivement sèches et épaisse, ridées et rugueuses à la fois, peu souples et particulièrement insupportables. Elles sont la conséquence d'une déshydratation accrue en raison de la déficience du film hydro-lipidique protecteur de surface, associée à des troubles de la kératinisation dus à un renouvellement cellulaire anormal. Les cellules de la couche cornée s'accumulent, la zone d'épaisseur s'épaissit, le métabolisme ralentit, le cycle régulateur, des sensations d'inconfort et de prurit.

2019 May

June

The more you think away from your work tomorrow, the more work you'll do today.

Life is not digital. If you stay too far from nature, you'll forget how to breathe.

IRIS conseil

L'aménagement ma

Les solutions Nederman

ENROULEURS AUTOMATIQUES POUR LAVAGE BASSE ET HAUTE PRESSION

Équipement standard Série 800

- Lavage basse pression
 - Ø 12,7 mm intérieur
 - 15 bars maxi
 - Ref. 30001000
 - Au prix de : 827 € HT
- Lavage haute pression
 - Ø 19 mm intérieur
 - 150 bars maxi
 - Ref. 30002000
 - Au prix de : 1081 € HT

Équipement Série 800

- Lavage basse pression
 - Ø 12,7 mm intérieur
 - 15 bars maxi
 - Alimentation et protection renforcée
 - Ref. 30003000
 - Au prix de : 1029 € HT
- Lavage haute pression
 - Ø 19 mm intérieur
 - 150 bars maxi
 - Alimentation et protection renforcée
 - Ref. 30004000
 - Au prix de : 1329 € HT

Équipement Série 800

- Lavage basse pression
 - Ø 12,7 mm intérieur
 - Long 10 m
 - 15 bars maxi
 - Alimentation et protection renforcée
 - Ref. 30005000
 - Au prix de : 1029 € HT
- Lavage haute pression
 - Ø 19 mm intérieur
 - Long 10 m
 - 150 bars maxi
 - Alimentation et protection renforcée
 - Ref. 30006000
 - Au prix de : 1329 € HT

ATELIERS - EXPOSITIONS - PROJECTIONS - SPECTACLES

SEMAINE DE LA MÉMOIRE

BORDEAUX ET SA RÉGION | 17 AU 22 SEPT 2016

LA MÉMOIRE

SOUS TOUTES SES FORMES

Souvenir, Ressentir, Explorer, Apprendre, Transmettre, Stocker

Observatoire de la Mémoire

la semaine de la memoire.fr

Bienvenue à l'Espace Ressources

entrée

TOUT EN HAUT, LES COTEAUX

Basé sur les business de Taverney

Life is not digital. If you stay too far from nature, you'll forget how to breathe.

June

Taverney Conseil & Services



Assemblée générale de la FNPS

Judi 19 juin 2008

la presse spécialisée

evidence
MAGASIN DE JUSTICE ASSOCIÉS

Val d'Oise Service

La Marque Parc

Partagez les valeurs en découvrant ses prestations m

invitation

SG Private Banking

Enfin des aménagements urbains de qualité... Finit, la vie de chien !

Grâce aux études acoustiques, je me déplace en toute discrétion !

En pratiquant l'eco, je nage dans le bonheur !

Depuis les circulations douces, j'avance à mon rythme !

Des infrastructures proches de l'aménagement, ça me déprime...

“Maîtriser nos créations jusqu'à leur terme est une garantie de qualité et de compétitivité!”

- IDENTITÉ VISUELLE
- LOGOTYPE ● CHARTE GRAPHIQUE
- MAQUETTE ● EXÉCUTION ● PRISE DE VUE
- RETOUCHE D'IMAGE ● SIGNALÉTIQUE
- DOCUMENTATION...

pré-presses

Notre engagement :
un contrôle à toutes
les étapes...

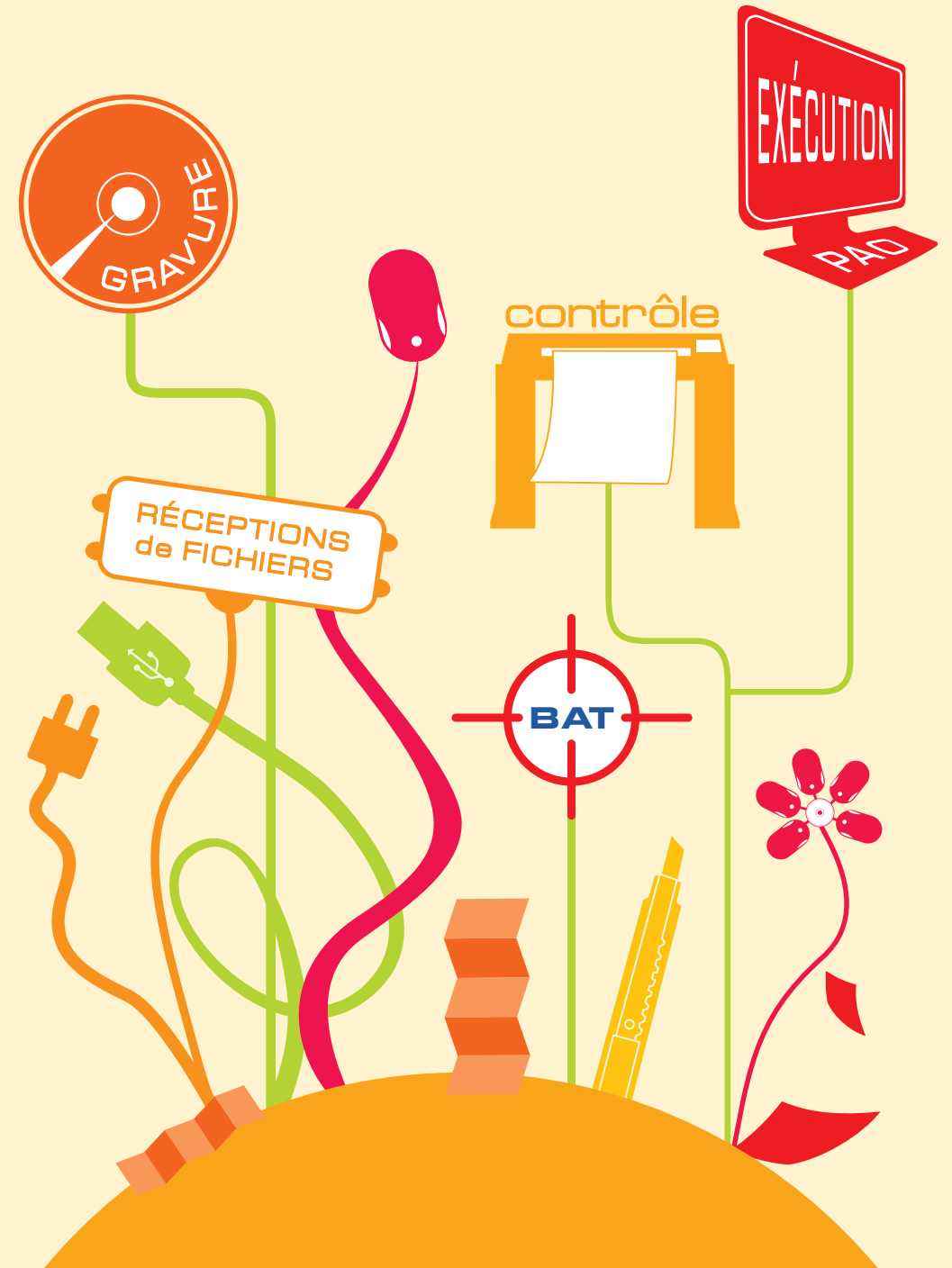
De la sélection couleur à l'intégration de photos, l'équipe pré-presses met toute sa rigueur au service de vos documents.

Formé aux dernières évolutions technologiques, chaque infographiste est responsable de la bonne exécution du projet. En professionnel, il respecte le temps qui lui est alloué et s'applique à la qualité de son intervention.

Pas d'image pixellisée, pas de logo flou ou d'imprécision... toutes les précautions sont apportées.

Le service pré-presses de **siff 18** analyse la conformité de vos fichiers selon des procédures respectant les exigences établies par les normes de certification qualité ISO 9001.

Toutes les étapes d'épreuvage, d'imposition, de sortie traceur et de gravure de plaques CTP⁽¹⁾ sont validées et contrôlées par nos infographistes, avant d'être soumis à notre service fabrication.



CONTRÔLER



PAO

- 5 postes Mac
- 1 poste PC

Épreuve couleurs

- Imprimante couleurs, Xerox A3+
- Traceur couleurs, Hewlett Packard A0
- Épreuve couleurs, GMG Epson A3 +

Scanner

- Scanner à plat : Iqsmart Kodak A3 +

Système CTP

- Système d'imposition numérique : Preps
- Flux : Kodak - Prinergy Evo
- CTP (Computer To Plate) : Kodak

Serveur FTP

*Traitement de tous les fichiers Mac et PC :
Indesign, Photoshop, Illustrator, Word,
Pagemaker, Excel, Power Point...*

impression numérique

Notre ambition :
des prix et des délais
toujours plus compétitifs...

C'est par l'acquisition de notre deuxième presse numérique, Ricoh Pro C 9200, dernière génération, que **siff 18** est entrée dans ce nouvel univers des arts graphiques ; aux multiples solutions et applications techniques, à la fois innovantes et créatives.

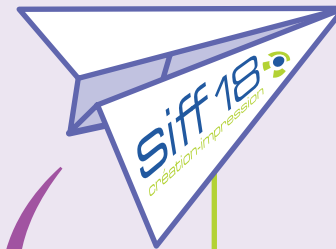
Pour coller à votre image et à vos besoins, l'impression numérique ouvre le champ de tous les possibles, en autorisant toutes les personnalisations imaginables.

Cette presse numérique bouscule la production couleur en unissant une exceptionnelle technologie d'image à une qualité d'impression constante, notamment grâce à l'intégration d'un spectrophotomètre contrôlant et ajustant automatiquement la densité de l'image pour chaque couleur.

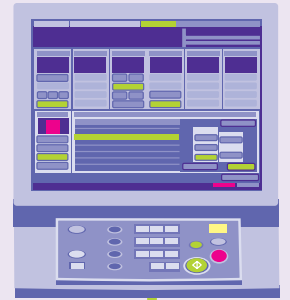
En matière de supports, elle est à la hauteur des travaux d'impressions les plus variés et conjugue des formats papiers du 100 x 148 mm au 330 x 487 mm et des grammages de 64 à 320 g/m².

Ainsi, avec sa productivité remarquable _ 60 à 70 pages couleur par minute _ notre presse numérique facilite le respect de vos délais les plus courts.

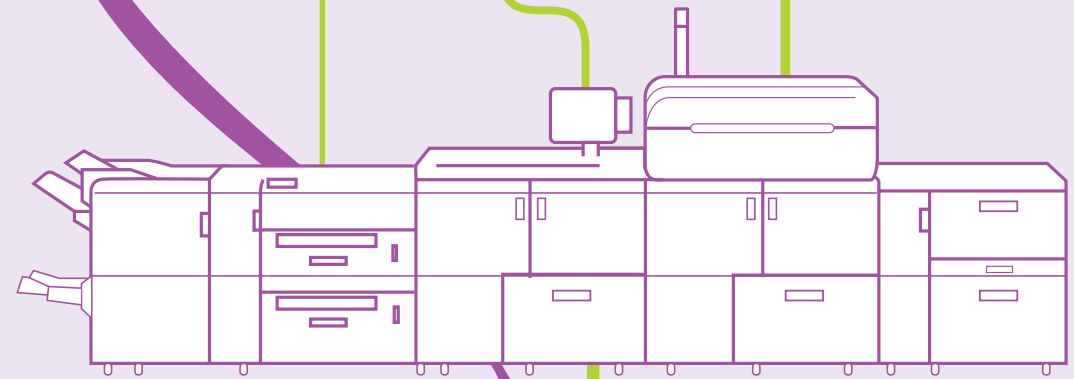
Personnalisation



Rapidité



Satisfaction



Puissance
des
couleurs



Petite et très petite
Quantité



impression offset

Notre métier : la garantie d'une impression sans risque...

Pour répondre aux exigences les plus élevées en termes de qualité d'impression, de productivité et de réactivité, **siff 18** est équipée de presses robotisées, régulièrement renouvelées.

Si notre savoir-faire s'exprime par une organisation rigoureuse du travail, Certification ISO 9001 oblige, c'est aussi, grâce à la technologie récente de notre parc machines – à travers son automatisation, ses dispositifs de contrôles et de réglages colorimétriques, présents sur toutes nos presses – que nous avons constitué une force de production permettant de proposer à nos clients, **des prix compétitifs et des délais courts.**

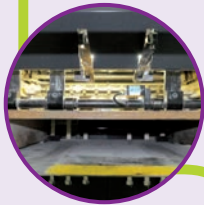
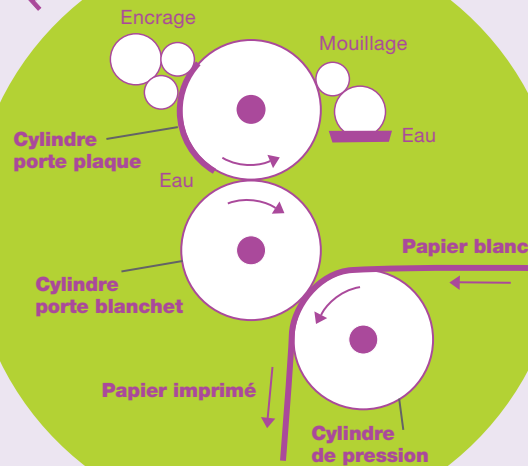
Autres atouts :

- la disponibilité d'une équipe de professionnels de 6h30 à 20h30,
- la variété et la cohérence d'un parc machines qui s'adapte à tous les besoins et à toutes les quantités de tirages,
- la souplesse procurée par une connexion en réseau – avec les services pré-presses et fabrication – autorise une gestion des travaux en file d'attente, directement sur le pupitre de la machine et permet d'intercaler à tout moment un travail urgent,
- la vitesse d'impression en qualité Offset qui s'enchaîne au rythme de 15 000 feuilles/heure.



RÉVÉLER

procédé offset



4 couleurs + groupe vernis acrylique

- **KOMORI, Lithrone 28 - 52 x 72 cm**
Avec margeur et recette haute pile, sortie rallongée et sécheur IR, système de pré-encrage CIP 3, système de contrôle informatique d'encrage et de repérage PQC.

Les presses Offset-feuilles

2 couleurs

- **KOMORI, Sprint 28 - 52 x 72 cm**
Systèmes de lavages automatiques.
Pupitre de contrôle et commandes à distance.
Système de calage automatique des plaques APC.

- **HEIDELBERG, SM52 - 52 x 36 cm**
Systèmes de lavages automatiques.
Pupitre de contrôle et de réglages à distance CP Tronic.
Dispositif de calage automatique des plaques.
Système à enciers segmentés.



façonnage

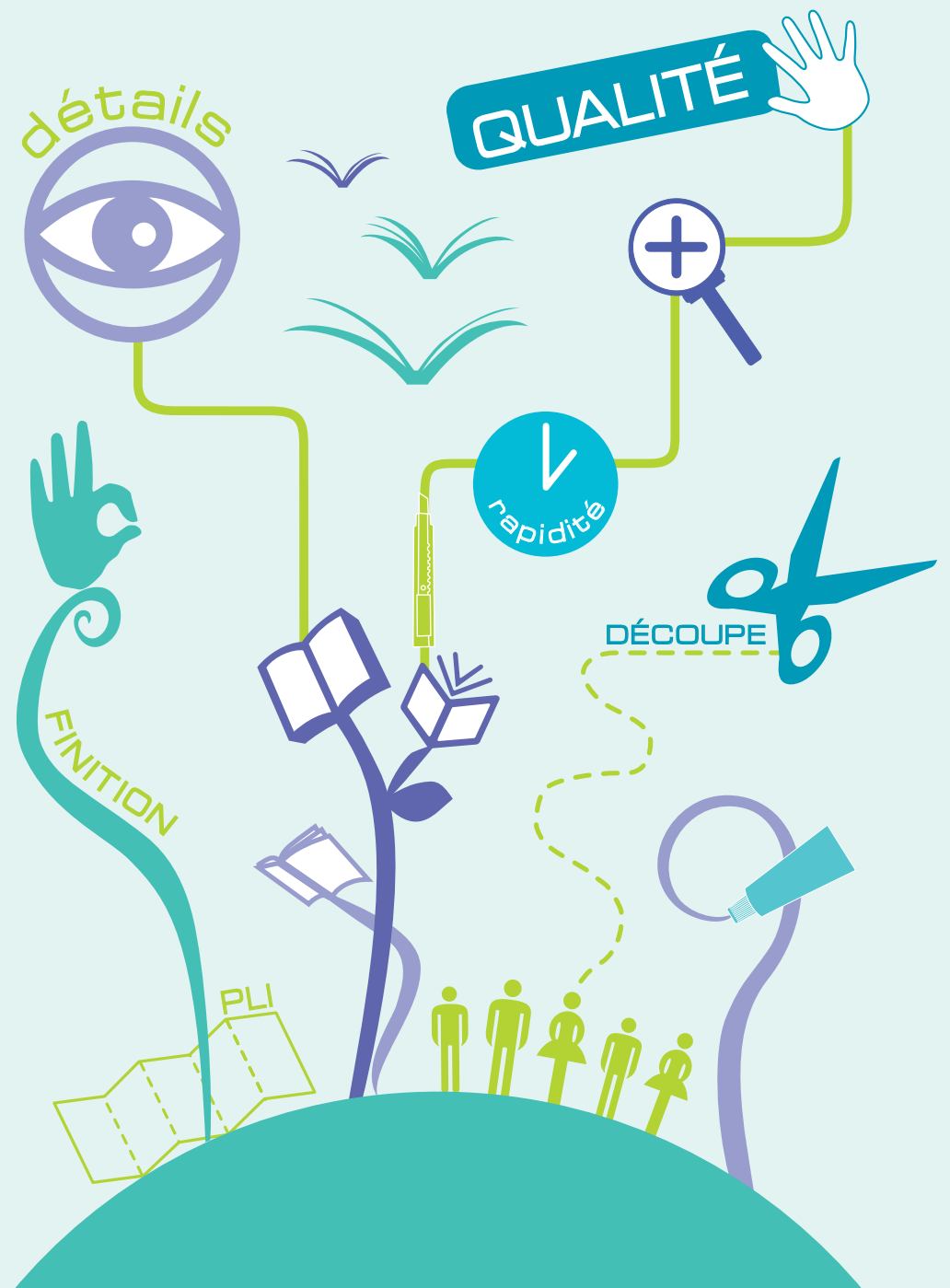
Notre crédo :
un maximum de qualité
en un minimum de temps...

En intégrant le façonnage dans la chaîne graphique, **siff 18** maîtrise l'ensemble de son processus de fabrication. Fidèle à notre démarche d'offrir à nos partenaires une prestation complète et contrôlée jusqu'à son terme, nous sécurisons ainsi les échéances de vos livraisons.

Le façonnage représente la phase ultime de fabrication qui donnera au produit son aspect final et définitif. Cette étape, réunissant une multitude de techniques, requiert un matériel fiable, une expérience et une qualification professionnelle confirmés.

Aujourd'hui, l'évolution de notre savoir-faire - conjuguée à la nécessité de rendre unique et inoubliable tous vos documents - nous amène à vous proposer toute une palette d'effets spéciaux sous forme de pelliculage, vernis, dorure, gaufrage, marquage à chaud ou bien encore d'impression en sérigraphie et ce quelque soit le support.

Un aspect mat ou brillant, des découpes originales, des plis spéciaux, des dos carrés collés ou cousus, du conditionnement ou du contre-collage... à nos yeux, tout projet mérite des soins particuliers !



PERFECTIONNER



№	№	№	№	№	№	№	№	№	№
1	2	3	4	5	6	7	8	9	10
10.000	43.500	62.500	22.000	61.000	31.200	29.100	18.000	42.500	

POLAR 115

Massicot

- POLAR

Ouverture de coupe de 115 cm

Chaîne de brochage

- HORIZON Système 5000 - 50 x 35,6 cm
Assembleuse 20 postes avec blocs de piqures et massicot en ligne - Taqueuse intégrée

Plieuses

- MBO - série T 500 - 52 x 72 cm
- HORIZON - 50 x 90 cm - 2 x 6 poches robotisées

Paqueteuses

- 2 SFERE - 26 X 36 cm et 40 x 50 cm
Mise sous film rétractable semi automatique

Découpe - rainage

- HEIDELBERG OFMI - 26 X 38 cm
- HEIDELBERG SBG - 56 x 77 cm

Travail de table

- Encartage, pliage manuel, assemblage, décortilage, collage ...

routage et logistique

Notre valeur ajoutée :
maître d'œuvre
jusqu'au bout...!



Étape obligée, **siff 18** couvre sous toutes ses formes la diffusion de la communication.

Afin de vous fournir une prestation complète et optimale à des tarifs attractifs, nous traitons toutes opérations de mailing, routage et logistique.

En détail, nous proposons un vaste choix de prestations spécialisées :

- éditique et personnalisation de documents,
- mise sous enveloppes, sous films, tri et dépôt postal,
- confection de kits, opérations de dispatching ou conditionnement à façon,
- gestion des stocks et traitements des commandes,
- expéditions France et Export...

Ainsi, nos clients savent qu'ils peuvent compter sur des équipes et des méthodes pour garantir le respect de leurs exigences et satisfaire leurs besoins.

En dernier lieu, nos chauffeurs assurent quotidiennement, avec nos propres véhicules, vos livraisons et enlèvements sur toute l'Ile-de-France.



nos clients

Depuis 1973, **siff 18** est fière d'accompagner ses clients dans leur développement et leur évolution, mais aussi de *cultiver sa différence* par une approche globale réputée, s'étendant de la conception jusqu'à la réalisation.

Aujourd'hui, **siff 18** compte plus d'*une centaine de clients* dans des secteurs *d'activités très diversifiés* : industries du luxe, banques et assurances, entreprises industrielles et de services, agences publicitaires et de communication, galeries d'art, associations, éditeurs, laboratoires pharmaceutiques, ministères et administrations locales...

Si la pérennité de notre société n'est que l'expression de la fidélité de nos interlocuteurs... elle est aussi *le fruit d'un esprit d'entreprise* associant à son savoir-faire, son goût pour l'innovation, *la compétitivité et la satisfaction client*, comme en témoigne notre Certification ISO 9001, symbole de notre engagement Qualité.

*“Pour nos clients
avoir confiance
c'est important !”*

siff 18
création-impression 

- Ales Groupe
- Altavia
- Astrazeneca
- Autorité de Sureté Nucléaire (ASN)
- BBDO
- Bio-Rad Laboratoires
- Bio Sepra
- Bouygues Telecom
- Caron Parfums
- CIC
- Citroën
- CNP Assurances
- CNPP
- Coca-Cola
- Crédit Suisse
- Diagnostica Stago
- Ducray Laboratoires
- Editions de la RHF
- Esprit

- Eurocomposant
- Federal Mogul
- Fédération Nationale de la Presse Spécialisée (FNPS)
- Fédération Nationale des Transports Routiers (FNTR)
- Fenwick
- Galerie Denise René
- Galeries Lafayette
- Gericke
- GMF Assurances
- GMF Vie
- GMV Conseil
- Gorenje
- Gutenberg Networks
- Inergie
- INSEP Consulting
- Iris Conseil
- Khor Immobilier - Francelot

- Komatsu
- Klorane Laboratoires
- Laboratoires Roche
- La Poste
- Lierac
- Linde
- Linpac Allibert
- Mairies de Domont, Taverny, Vauréal...
- Mayoly Spindler
- Ministère de la Santé et du Travail
- MMA
- Moët Hennessy
- Diageo
- Monsieur Meuble
- 3M France
- Natixis
- Nederman
- Novalis
- Nespresso

- OPPBTP
- Orange
- L'Oréal
- Peugeot
- Pierre Fabre Laboratoires
- Pinson Paysage
- Pioneer
- Parc Naturel Régional du Vexin français
- PREVOR
- Raffinerie du Midi
- REOR
- Saipem
- Saur
- Sephora
- Société Générale
- Sogclair
- Tarkett
- Venilia
- Weber et Broutin III...

Pour toute demande,
contactez notre service commercial,
nous vous répondrons dans les plus brefs délais :

Tél. : 01 34 18 42 20
siff-18@siff18.fr
www.siff18.fr



siff 18
création-impression

L'équipe de **siff 18** et le développement durable
Comme nous, vous êtes sensibilisés par la sauvegarde
de notre environnement.

*“Rencontrons nous!
Nous vous dirons comment
de l'idée... à l'impression
en soignant les moindres détails
nous allons plus sûrement à l'essentiel.”*

Dans cette perspective, **siff 18** mène depuis de nombreuses années
une démarche de progrès visant à limiter l'impact de notre activité industrielle :

- préférence pour des gammes de papiers recyclés et/ou normés FSC/PEFC,
- utilisation d'encre végétales, recyclage des déchets et du papier,
- optimisation et rationalisation de notre consommation énergétique,
- adoption de plaques CTP avec un développement sans chimie,
- certifié depuis 2006 Imprim'Vert®.

