

QUALITÉ

Imprimeur depuis 1973, nous avons conservé le savoir-faire propre aux imprimeurs renommés, tout en nous adaptant aux nouvelles technologies.

CONT MAÎT

Fort de notre expérience, nous mettons à votre disposition nos services et nos compétences... de la conception à l'impression de tous vos supports de communication. Grâce à cette maîtrise de la chaîne graphique, nos équipes sauront toujours vous conseiller pour valoriser vos demandes et optimiser vos budgets.

FINITIONS

ACCUEIL

DÉTAIL



notre engagement qualité

Nos services

- Conseil
- Suivi de fabrication
- Studio de création
- Pré-press
- Impression offset et numérique
- Façonnage et finition
- Routage et logistique
- Service de livraison

Nos produits

- Catalogue
- Plaquette institutionnelle et commerciale
- Chemise, brochure, dépliant et flyer
- Rapport d'activités et annonce presse
- Journal interne et lettre d'information
- Communiqué et dossier de presse
- Kit de communication et mailing
- Affiche, notice, calendrier, sous-main
- Blister, panneau et PLV
- Carnet, bloc et liasse autocopiante
- Sticker et imprimés adhésifs
- Papeterie : carte de visite, tête de lettre, enveloppe...

Nos secteurs d'activité

- Entreprises industrielles et de services
- Banques et assurances
- Agences de communication et de relations presse
- Galeries d'art et musées
- Associations
- Maisons d'édition
- Laboratoires pharmaceutiques
- Collectivités locales et ministères

conseil et accompagnement

Notre objectif :
un conseil sur mesure...

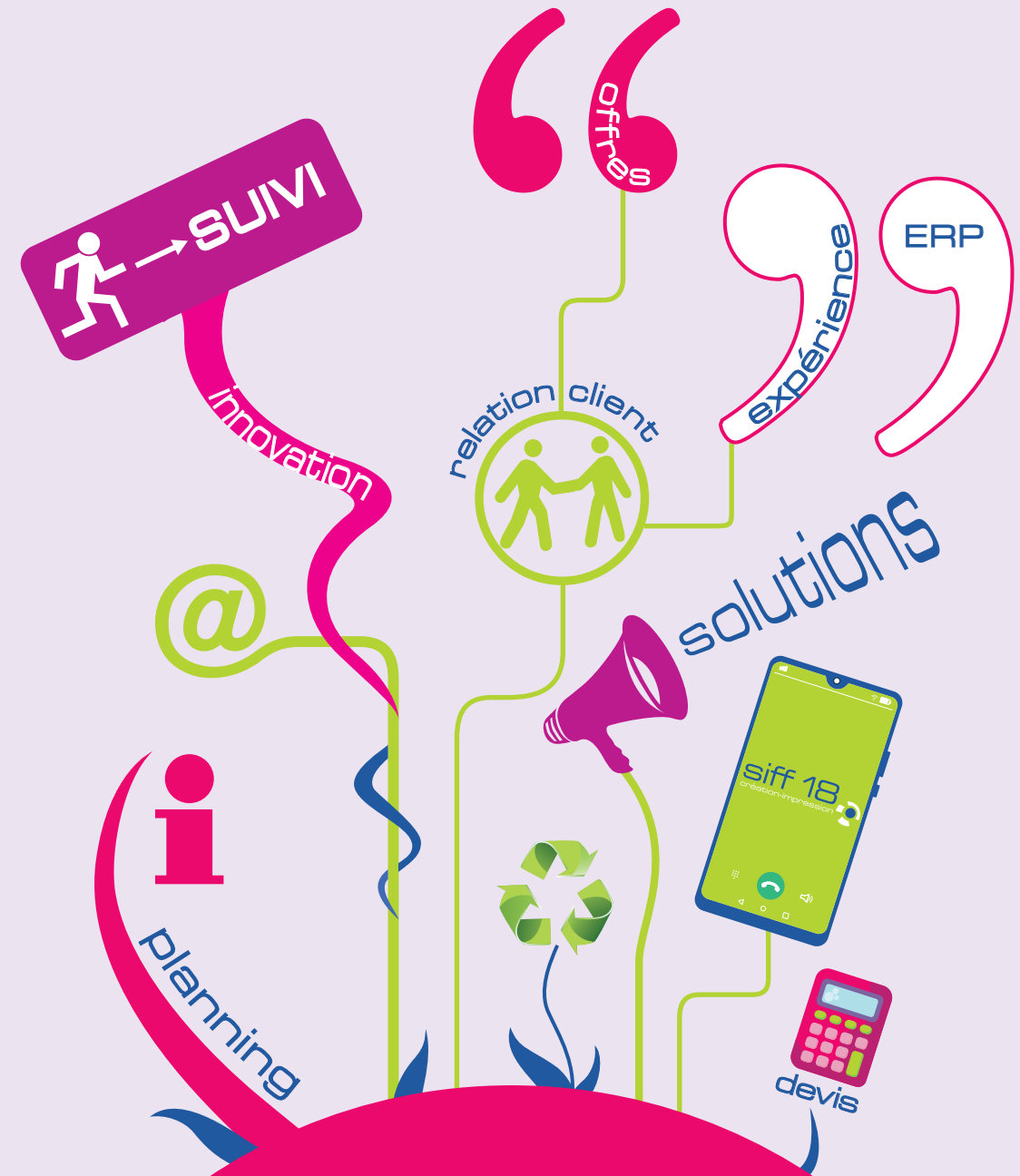
Motivés par l'ambition de vivre avec nos clients un partenariat réel et sincère, les services fabrication et commerciaux de **siff 18** vous conseillent et vous accompagnent dans la réalisation de tous vos projets.

L'écoute de vos spécificités et l'importance accordée au "sur-mesure", s'appuient à la fois sur notre volonté de conseil et sur notre savoir-faire de la chaîne graphique.

Grâce à un suivi personnalisé, qui s'effectue dès l'établissement de vos devis, les fabricants et commerciaux répondent rapidement à vos exigences de coût, de qualité et de délai, tout en respectant vos impératifs techniques.

En véritable chef d'orchestre, votre interlocuteur dédié dirige vos réalisations tout au long de la chaîne graphique, de leur conception jusqu'à leur livraison. Il est aussi le garant d'une réflexion pertinente et d'un suivi vigilant.

Pour exercer ce métier, certaines qualités sont indispensables : l'organisation, le sens de la relation client, la fiabilité et la capacité à faire face aux urgences et à l'imprévu !



studio de création

Notre vocation :
mettre en image
votre communication...

Comprendre et analyser la demande, recueillir et organiser l'information sont notre préalable au travail de conception et de création graphique.

Le studio de création conçoit votre identité visuelle et imagine tous vos supports de communication. Il peut exprimer son sens créatif même dans le respect de votre charte graphique.

Chaque détail est peaufiné afin d'obtenir un résultat irréprochable, tant sur le plan graphique que technique.

Notre studio de création intégré facilite et simplifie la production de vos outils de communication. Associant des tarifs avantageux à un esprit créatif, il vous permet aussi d'obtenir des délais d'exécution plus courts et sécurisés.

siff 18 participe ainsi à accroître votre notoriété et à valoriser votre image.



IMAGINER

DUCRAY
LABORATOIRES DERMATOLOGIQUES

RAPPEL

IKERIANE

Pour apporter une réponse adaptée et précise aux peaux squameuses et à tendance kératosique

Quelles soient d'origine génétique ou acquise, les peaux squameuses et à tendance kératosique sont des peaux excessivement sèches et épaisses, denses et rugueuses à toucher, peu souples et particulièrement imperforables. Elles sont la conséquence d'une déshydratation accrue en raison de la présence du film hydrophobe protecteur de surface, associé à des troubles de la kératinisation dus à un renouvellement cellulaire anormal. Les cellules de la couche cornée s'accumulent, la peau s'épaissit, s'empeste et présente souvent des sensations d'inconfort et de prurit.

Il est essentiel d'effectuer un geste préventif pour efficacement tous les effets de sécheresse cutanée à l'aide d'une hydratation intensive et régulière. Enrichie en actifs naturels et d'origine végétale, Ikeriane agit sur l'hydratation cutanée et agit comme un véritable hydratant et d'un complexe hydratant efficace. Grâce au savoir-faire des Laboratoires Ducray, la formule Ikeriane est enrichie en actifs naturels et d'origine végétale et est adaptée à toutes les peaux squameuses et à tendance kératosique.

Le soin Ikeriane agit sur la peau squameuse et à tendance kératosique. Après application, la peau retrouve toute sa finesse et sa douceur, se soulève et son confort augmente. Le traitement durable est complété, les squames disparaissent avec délicatesse. Ikeriane de la couche cornée est réduite, l'épiderme est hydraté et oxygéné.

Le soin Ikeriane agit sur la peau squameuse et à tendance kératosique. Après application, la peau retrouve toute sa finesse et sa douceur, se soulève et son confort augmente. Le traitement durable est complété, les squames disparaissent avec délicatesse. Ikeriane de la couche cornée est réduite, l'épiderme est hydraté et oxygéné.

The skin very thick may thin so work tomorrow, go Ikeriane today, safely.

Life no get digitized, if you day too far from nature, remember say you day near, Ikeriane.

2019 May

June

Grâce aux études acoustiques, je me déplace en toute discrétion !

Enfin des aménagements urbains de qualité... Finit, la vie de chien !

Dépass les circulations denses, j'avance à mon rythme !

Des infrastructures proches de l'aménagement, ça me déplaît...

En protégeant le feu, je nage dans le bonheur !

TOIT EN HAUT, LES COTTAINS
Habiter sur les hauteurs de Taverney

Taverney

IRIS conseil

L'aménagement ma

Les solutions Nederman

ATELIERS • EXPOSITIONS • PROJECTIONS • SPECTACLES

SEMAINE DE LA MÉMOIRE
BORDEAUX ET SA RÉGION | 17 AU 22 SEPT 2016

ENROULEURS AUTOMATIQUES POUR LE LAVAGE BASSE ET HAUTE PRESSION

Enrouleur compact Serie 800

Lavage basse pression
• Ø 12,7 mm intérieur
• 15 bars maxi
Ref. 30001003
Aug. prix de : 807 € TTC

Lavage haute pression
• Ø 12,7 mm intérieur
• 150 bars maxi
Ref. 30001004
Aug. prix de : 887 € TTC

Enrouleur compact Serie 900

Lavage basse pression
• Ø 12,7 mm intérieur
• 15 bars maxi
Ref. 30001002
Aug. prix de : 797 € TTC

Lavage haute pression
• Ø 12,7 mm intérieur
• 150 bars maxi
Ref. 30001001
Aug. prix de : 877 € TTC

Enrouleur Serie 900

Lavage basse pression
• Ø 12,7 mm intérieur
• 15 bars maxi
Ref. 30001005
Aug. prix de : 797 € TTC

Lavage haute pression
• Ø 12,7 mm intérieur
• 150 bars maxi
Ref. 30001006
Aug. prix de : 877 € TTC

Enrouleur Serie 900

Lavage basse pression
• Ø 12,7 mm intérieur
• 15 bars maxi
Ref. 30001007
Aug. prix de : 797 € TTC

Lavage haute pression
• Ø 12,7 mm intérieur
• 150 bars maxi
Ref. 30001008
Aug. prix de : 877 € TTC

Observatoire de la Mémoire

la semaine de la memoire.fr



Assemblée générale de la FNPS

Jeudi 19 juin 2008

la presse spécialisée FNPS

Bienvenue à l'Espace Ressources

entrée

evidence
MUSIERS DE JUSTICE ASSOCIÉS
10000 PARIS

Val d'Oise Service

Organisation de séminaires
Evénements de gestion et de marketing
Bénéfices commerciaux
Nouveaux Aménagements

La Marque Parc

Partagez les valeurs en découvrant ses prestations m

invitation

la presse spécialisée FNPS

SG Private Banking

“Maîtriser nos créations jusqu'à leur terme est une garantie de qualité et de compétitivité!”

- IDENTITÉ VISUELLE
- LOGOTYPE ● CHARTE GRAPHIQUE
- MAQUETTE ● EXÉCUTION ● PRISE DE VUE
- RETOUCHE D'IMAGE ● SIGNALÉTIQUE
- DOCUMENTATION...

digital et web to print

Une impression à la demande :
la liberté
pour les clients !

En dehors d'une imprimerie en ligne sécurisée à votre compte personnel, **siff 18** permet de créer directement un lien entre vous, les acheteurs de documents imprimés et nous.

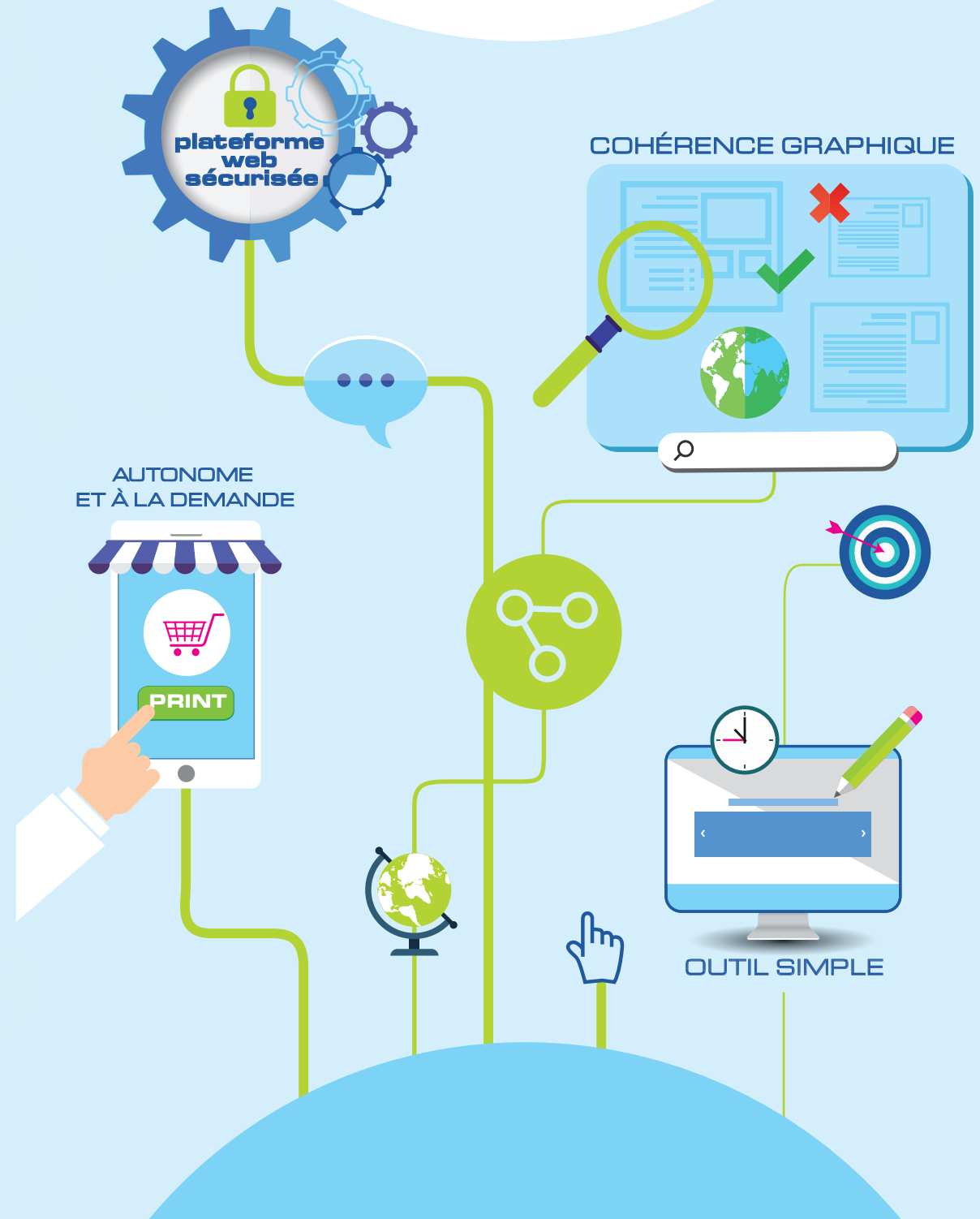
Nous vous accompagnons au quotidien pour optimiser votre communication en toute liberté et selon vos besoins.

Nous utilisons comme solution web to print : Print Science Designer.

siff 18 vous met entre les mains un outil simple. Ce logiciel vous permet en tant qu'utilisateur, quelles que soient vos compétences, de modifier des documents prêts à l'impression dans n'importe quel navigateur. La cohérence de votre communication et le respect de votre charte graphique seront atteints.

siff 18 vous amène à des procédures de commande et de suivi simplifiées !

Une impression contrôlée et libre !



signalétique

Notre engagement :
un contrôle à toutes
les étapes...

Nous vous conseillons en marquage publicitaire : vitrophanie, kakémono, décoration murale, signalétique, bache ou photocall... **siff 18** est là pour vous accompagner et trouver efficacement des solutions.

Une bonne signalétique est essentielle car elle permet d'attirer l'attention de vos clients et de les **orienter efficacement vers les lieux de vente**. Son rôle principal est l'identification et la visibilité de l'entreprise depuis l'extérieur mais aussi de l'intérieur.

Par ailleurs, **siff 18** adapte si nécessaire une signalétique respectant les normes de sécurité et les normes d'hygiène afin d'établir la confiance avec vos clients.

Nous vous proposons des supports de communication visuelle innovants, durables (matériaux adaptés) et personnalisés pour valoriser votre image, incluant les services complémentaires (poses...). Et avec notre équipe créative, **siff 18** conçoit une signalétique qui permet de laisser libre cours à son imagination et a vous créé des visuels uniques.



pré-presses

Notre engagement :
un contrôle à toutes
les étapes...

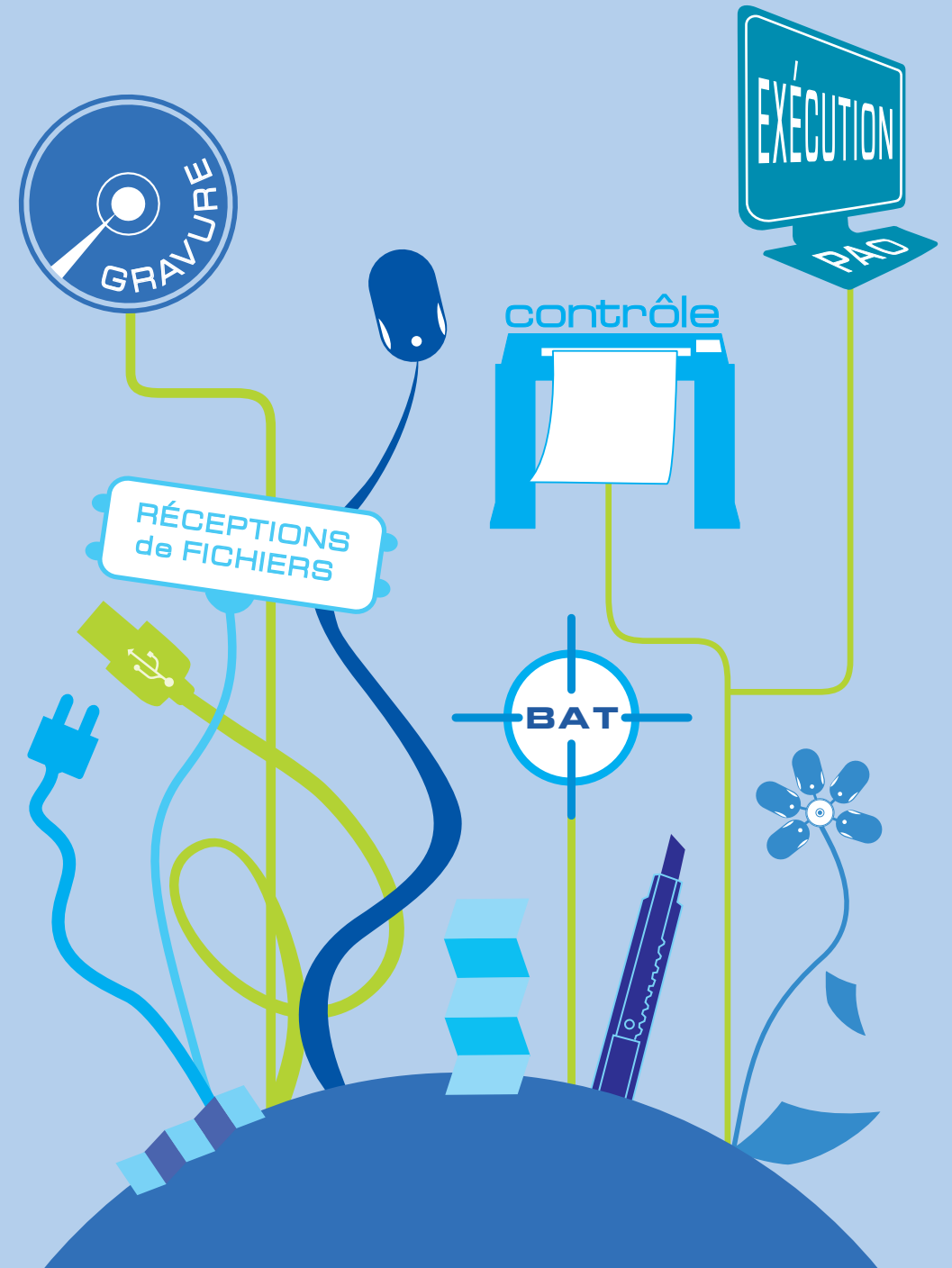
De la sélection couleur à l'intégration de photos, l'équipe pré-presses met toute sa rigueur au service de vos documents.

Formé aux dernières évolutions technologiques, chaque infographiste est responsable de la bonne exécution du projet. En professionnel, il respecte le temps qui lui est alloué et s'applique à la qualité de son intervention.

Pas d'image pixellisée, pas de logo flou ou d'imprécision... toutes les précautions sont apportées.

Le service pré-presses de **siff 18** analyse la conformité de vos fichiers selon des procédures respectant les exigences établies par les normes de certification qualité ISO 9001.

Toutes les étapes d'épreuvage, d'imposition, de sortie traceur et de gravure de plaques CTP⁽¹⁾ sont validées et contrôlées par nos infographistes, avant d'être soumis à notre service fabrication.



CONTRÔLER



PAO

- 5 postes Mac
- 1 poste PC

Épreuve couleurs

- Imprimante couleurs, Xerox A3+
- Traceur couleurs, Hewlett Packard A0
- Épreuve couleurs, GMG Epson A3 +

Scanner

- Scanner à plat : Iqsmart Kodak A3 +

Système CTP

- Système d'imposition numérique : Preps
- Flux : Kodak - Prinergy Evo
- CTP (Computer To Plate) : Kodak

Serveur FTP

*Traitement de tous les fichiers Mac et PC :
Indesign, Photoshop, Illustrator, Word,
Pagemaker, Excel, Power Point...*

impression numérique

Notre ambition :
des prix et des délais
toujours plus compétitifs...

C'est par l'acquisition de notre deuxième presse numérique, Ricoh Pro C 9200, dernière génération, que **siff 18** est entrée dans ce nouvel univers des arts graphiques ; aux multiples solutions et applications techniques, à la fois innovantes et créatives.

Pour coller à votre image et à vos besoins, l'impression numérique ouvre le champ de tous les possibles, en autorisant toutes les personnalisations imaginables.

Cette presse numérique bouscule la production couleur en unissant une exceptionnelle technologie d'image à une qualité d'impression constante, notamment grâce à l'intégration d'un spectrophotomètre contrôlant et ajustant automatiquement la densité de l'image pour chaque couleur.

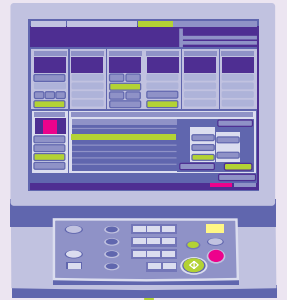
En matière de supports, elle est à la hauteur des travaux d'impressions les plus variés et conjugue des formats papiers du 100 x 148 mm au 330 x 487 mm et des grammages de 64 à 320 g/m².

Ainsi, avec sa productivité remarquable _ 60 à 70 pages couleur par minute _ notre presse numérique facilite le respect de vos délais les plus courts.

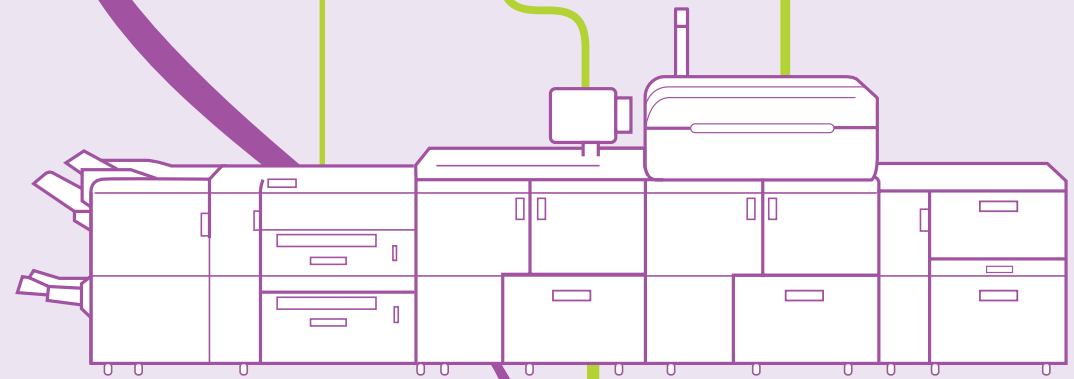
Personnalisation



Rapidité



Satisfaction



Puissance
des
couleurs



Petite et très petite
Quantité



impression offset

Notre métier : la garantie d'une impression sans risque...

Pour répondre aux exigences les plus élevées en termes de qualité d'impression, de productivité et de réactivité, **siff 18** est équipée de presses robotisées, régulièrement renouvelées.

Si notre savoir-faire s'exprime par une organisation rigoureuse du travail, Certification ISO 9001 oblige, c'est aussi, grâce à la technologie récente de notre parc machines – à travers son automatisation, ses dispositifs de contrôles et de réglages colorimétriques, présents sur toutes nos presses – que nous avons constitué une force de production permettant de proposer à nos clients, **des prix compétitifs et des délais courts.**

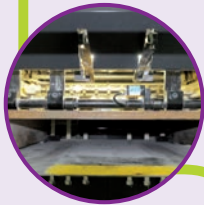
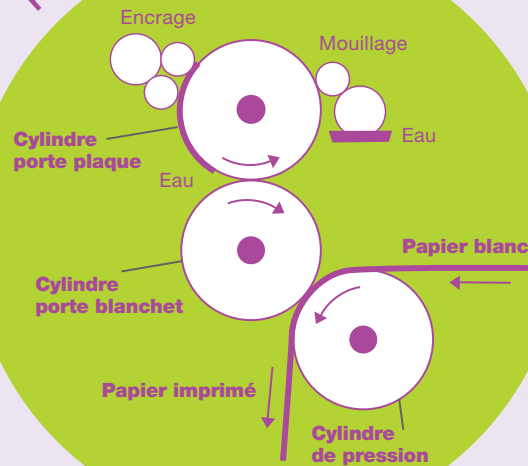
Autres atouts :

- la disponibilité d'une équipe de professionnels de 6h30 à 20h30,
- la variété et la cohérence d'un parc machines qui s'adapte à tous les besoins et à toutes les quantités de tirages,
- la souplesse procurée par une connexion en réseau – avec les services pré-presses et fabrication – autorise une gestion des travaux en file d'attente, directement sur le pupitre de la machine et permet d'intercaler à tout moment un travail urgent,
- la vitesse d'impression en qualité Offset qui s'enchaîne au rythme de 15 000 feuilles/heure.



RÉVÉLER

procédé offset



4 couleurs + groupe vernis acrylique

- **KOMORI, Lithrone 28 - 52 x 72 cm**
Avec margeur et recette haute pile, sortie rallongée et sécheur IR, système de pré-encrage CIP 3, système de contrôle informatique d'encrage et de repérage PQC.

Les presses Offset-feuilles

2 couleurs

- **KOMORI, Sprint 28 - 52 x 72 cm**
Systèmes de lavages automatiques. Pupitre de contrôle et commandes à distance. Système de calage automatique des plaques APC.

- **HEIDELBERG, SM52 - 52 x 36 cm**
Systèmes de lavages automatiques. Pupitre de contrôle et de réglages à distance CP Tronic. Dispositif de calage automatique des plaques. Système à enciers segmentés.



façonnage

Notre crédo :
un maximum de qualité
en un minimum de temps...

En intégrant le façonnage dans la chaîne graphique, **siff 18** maîtrise l'ensemble de son processus de fabrication. Fidèle à notre démarche d'offrir à nos partenaires une prestation complète et contrôlée jusqu'à son terme, nous sécurisons ainsi les échéances de vos livraisons.

Le façonnage représente la phase ultime de fabrication qui donnera au produit son aspect final et définitif. Cette étape, réunissant une multitude de techniques, requiert un matériel fiable, une expérience et une qualification professionnelle confirmés.

Aujourd'hui, l'évolution de notre savoir-faire - conjuguée à la nécessité de rendre unique et inoubliable tous vos documents - nous amène à vous proposer toute une palette d'effets spéciaux sous forme de pelliculage, vernis, dorure, gaufrage, marquage à chaud ou bien encore d'impression en sérigraphie et ce quelque soit le support.

Un aspect mat ou brillant, des découpes originales, des plis spéciaux, des dos carrés collés ou cousus, du conditionnement ou du contre-collage... à nos yeux, tout projet mérite des soins particuliers !



PERFECTIONNER



Massicot

- POLAR

Ouverture de coupe de 115 cm

Chaîne de brochage

- HORIZON Système 5000 - 50 x 35,6 cm
Assembleuse 20 postes avec blocs de piqures
et massicot en ligne - Taqueuse intégrée

Pliuses

- MBO - série T 500 - 52 x 72 cm
- HORIZON - 50 x 90 cm - 2 x 6 poches robotisées

Paqueteuses

- 2 SFERE - 26 X 36 cm et 40 x 50 cm
Mise sous film rétractable semi automatique

Découpe - rainage

- HEIDELBERG OFMI - 26 X 38 cm
- HEIDELBERG SBG - 56 x 77 cm

Travail de table

- Encartage, pliage manuel, assemblage,
décortilage, collage ...

PROJ	1	2	3	4	5	6	7	8	9
1	10.000	10.000	10.000	10.000	10.000	10.000	10.000	10.000	10.000
2	40.000	40.000	40.000	40.000	40.000	40.000	40.000	40.000	40.000
3	60.000	60.000	60.000	60.000	60.000	60.000	60.000	60.000	60.000
4	20.000	20.000	20.000	20.000	20.000	20.000	20.000	20.000	20.000
5	80.000	80.000	80.000	80.000	80.000	80.000	80.000	80.000	80.000
6	30.000	30.000	30.000	30.000	30.000	30.000	30.000	30.000	30.000
7	20.000	20.000	20.000	20.000	20.000	20.000	20.000	20.000	20.000
8	10.000	10.000	10.000	10.000	10.000	10.000	10.000	10.000	10.000
9	40.000	40.000	40.000	40.000	40.000	40.000	40.000	40.000	40.000

POLAR 115

routage et logistique

Notre valeur ajoutée :
maître d'œuvre
jusqu'au bout...!



Étape obligée, **siff 18** couvre sous toutes ses formes la diffusion de la communication.

Afin de vous fournir une prestation complète et optimale à des tarifs attractifs, nous traitons toutes opérations de mailing, routage et logistique.

En détail, nous proposons un vaste choix de prestations spécialisées :

- éditique et personnalisation de documents,
- mise sous enveloppes, sous films, tri et dépôt postal,
- confection de kits, opérations de dispatching ou conditionnement à façon,
- gestion des stocks et traitements des commandes,
- expéditions France et Export...

Ainsi, nos clients savent qu'ils peuvent compter sur des équipes et des méthodes pour garantir le respect de leurs exigences et satisfaire leurs besoins.

En dernier lieu, nos chauffeurs assurent quotidiennement, avec nos propres véhicules, vos livraisons et enlèvements sur toute l'Ile-de-France.



nos clients

Depuis 1973, **siff 18** est fière d'accompagner ses clients dans leur développement et leur évolution, mais aussi de *cultiver sa différence* par une approche globale réputée, s'étendant de la conception jusqu'à la réalisation.

Aujourd'hui, **siff 18** compte plus d'*une centaine de clients* dans des secteurs *d'activités très diversifiés* : industries du luxe, banques et assurances, entreprises industrielles et de services, agences publicitaires et de communication, galeries d'art, associations, éditeurs, laboratoires pharmaceutiques, ministères et administrations locales...

Si la pérennité de notre société n'est que l'expression de la fidélité de nos interlocuteurs... elle est aussi *le fruit d'un esprit d'entreprise* associant à son savoir-faire, son goût pour l'innovation, *la compétitivité et la satisfaction client*, comme en témoigne notre Certification ISO 9001, symbole de notre engagement Qualité.

*“Pour nos clients
avoir confiance
c'est important !”*

siff 18
création-impression 

- Ales Groupe
- Altavia
- Astrazeneca
- Autorité de Sureté Nucléaire (ASN)
- BBDO
- Bio-Rad Laboratoires
- Bio Sepra
- Bouygues Telecom
- Caron Parfums
- CIC
- Citroën
- CNP Assurances
- CNPP
- Coca-Cola
- Crédit Suisse
- Diagnostica Stago
- Ducray Laboratoires
- Editions de la RHF
- Esprit

- Eurocomposant
- Federal Mogul
- Fédération Nationale de la Presse Spécialisée (FNPS)
- Fédération Nationale des Transports Routiers (FNTR)
- Fenwick
- Galerie Denise René
- Galeries Lafayette
- Gericke
- GMF Assurances
- GMF Vie
- GMV Conseil
- Gorenje
- Gutenberg Networks
- Inergie
- INSEP Consulting
- Iris Conseil
- Khor Immobilier - Francelot

- Komatsu
- Klorane Laboratoires
- Laboratoires Roche
- La Poste
- Lierac
- Linde
- Linpac Allibert
- Mairies de Domont, Taverny, Vauréal...
- Mayoly Spindler
- Ministère de la Santé et du Travail
- MMA
- Moët Hennessy
- Diageo
- Monsieur Meuble
- 3M France
- Natixis
- Nederman
- Novalis
- Nespresso

- OPPBTP
- Orange
- L'Oréal
- Peugeot
- Pierre Fabre Laboratoires
- Pinson Paysage
- Pioneer
- Parc Naturel Régional du Vexin français
- PREVOR
- Raffinerie du Midi
- REOR
- Saipem
- Saur
- Sephora
- Société Générale
- Sogclair
- Tarkett
- Venilia
- Weber et Broutin III...

Pour toute demande,
contactez notre service commercial,
nous vous répondrons dans les plus brefs délais :

Tél. : 01 34 18 42 20
siff-18@siff18.fr
www.siff18.fr



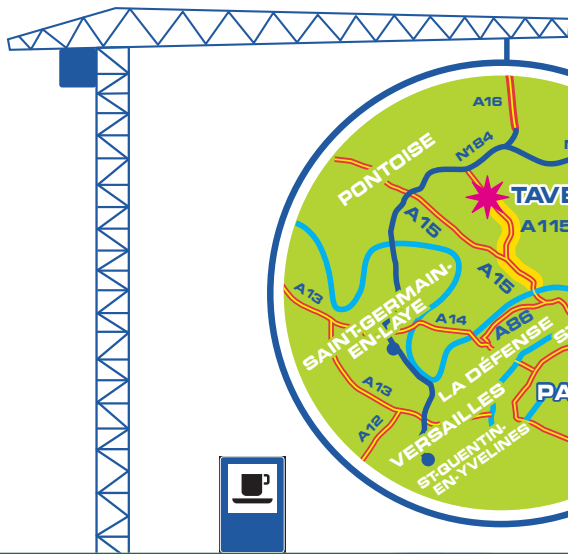
siff 18
création-impression

L'équipe de **siff 18** et le développement durable
Comme nous, vous êtes sensibilisés par la sauvegarde
de notre environnement.

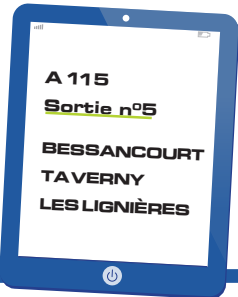
*“Rencontrons nous!
Nous vous dirons comment
de l'idée... à l'impression
en soignant les moindres détails
nous allons plus sûrement à l'essentiel.”*

Dans cette perspective, **siff 18** mène depuis de nombreuses années
une démarche de progrès visant à limiter l'impact de notre activité industrielle :

- préférence pour des gammes de papiers recyclés et/ou normés FSC/PEFC,
- utilisation d'encre végétale, recyclage des déchets et du papier,
- optimisation et rationalisation de notre consommation énergétique,
- adoption de plaques CTP avec un développement sans chimie,
- certifié depuis 2006 Imprim'Vert®.



A115



à 20 mn de Paris

siff 18
création-impression

Z.A. du Chêne Bocquet
57, bld Henri Navier - 95157 TAVERNY Cedex
Tél. : 01 34 18 42 20 - siff-18@siff18.fr
www.siff18.fr